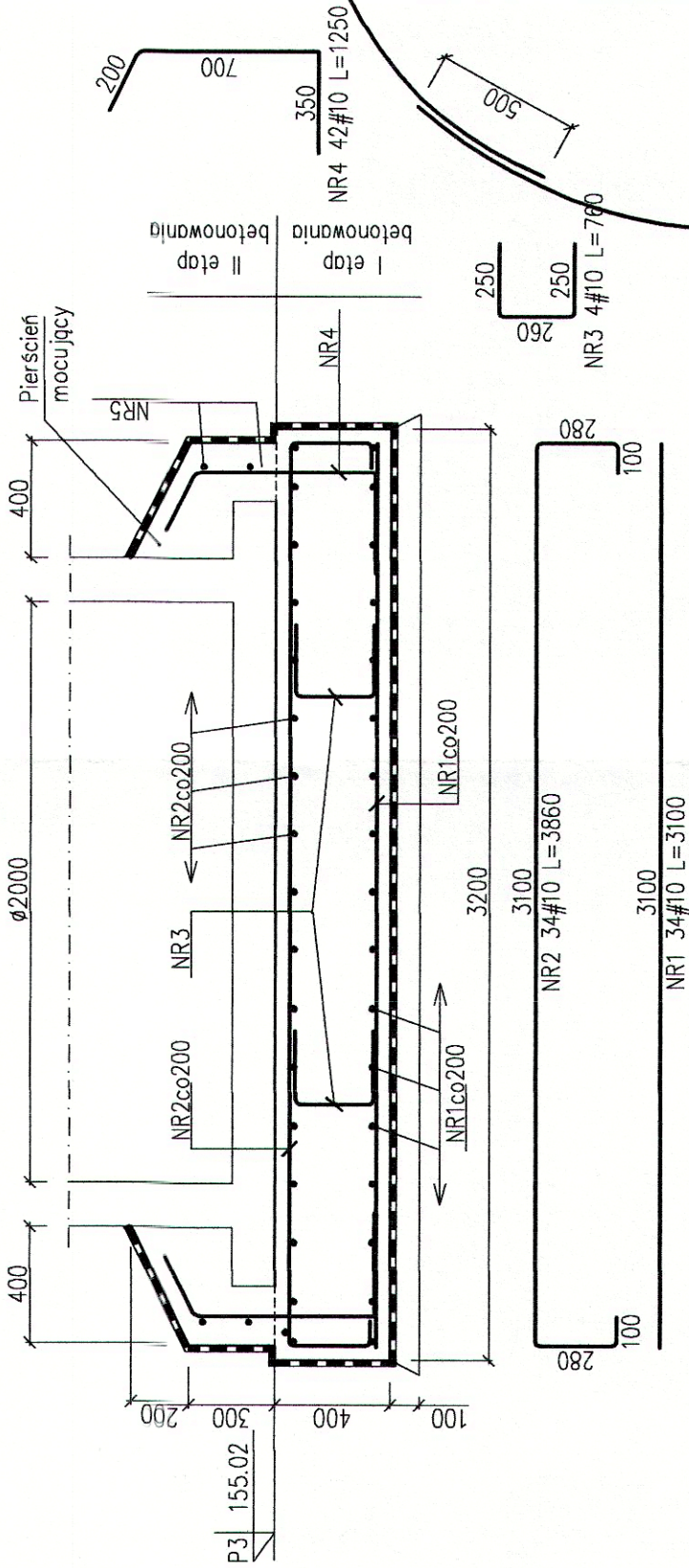
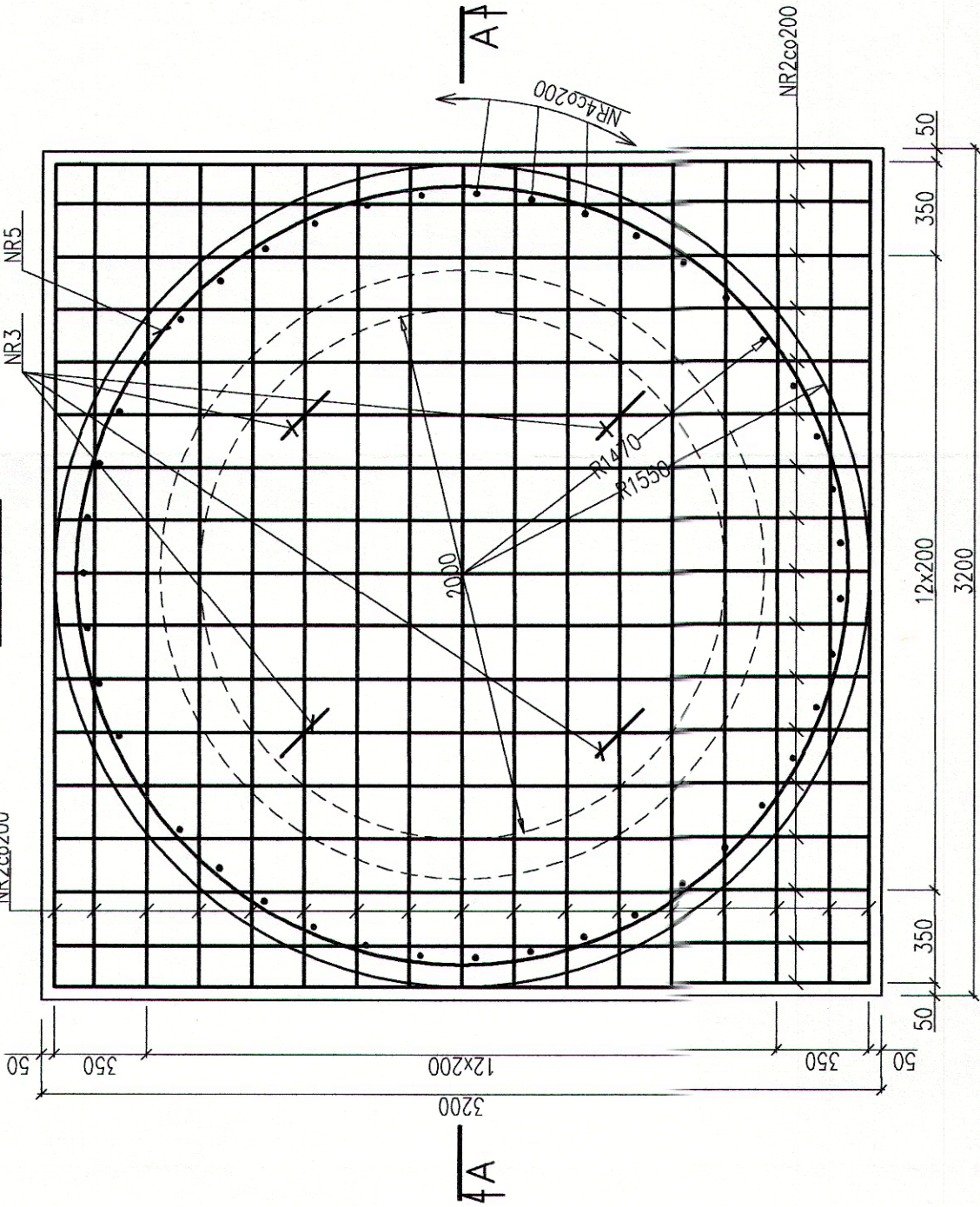


POMPOWIA ŚCIEKÓW – TŁOCZNIA P3
PŁYTA FUNDAMENTOWA – ZBROJENIE

A-A



RZUT



WYKAZ STALI ZBROJENIOWEJ DLA JEDNEJ PŁYTY FUNDAMENTOWEJ					DŁUGOŚĆ RAZEM	
NR PRĘTA	Ø PRĘTA [mm]	DŁUGOŚĆ PRĘTA [mm]	ILOŚĆ PRĘTÓW [szt]	[m]	Ø 10 A-IIIN	
1	10	3100	30			93,0
2	10	3860	30			115,8
3	10	760	4			3,1
4	10	1250	42			52,5
5	10	9730	2			19,5
DŁUGOŚĆ ŁĄCZNA [m]						283,9
MASA 1mb [kg]						0,617
RAZEM MASA [kg]						175,2
SUMA [kg]						176

BETON C20/25 W8
STAL A-IIIN

UWAGI:

1. Hydroizolacja: pozioma – 2x papa na lepiku, pionowa – 2x masa bitumiczna
2. Pierścień mocujący wykonać w drugim etapie betonowania po ustawieniu pompowni.
3. Na czas ustawiania pompowni pręty NR4 odgiąć na zewnątrz.
4. Po zakończeniu robót montażowych zbiornik pompowni obsypać gruntem starannie zagęszczanym warstwami.
5. Rzędne posadowienia pompowni sprawdzić z rysunkami technologicznymi.

ZESPÓŁ PROJEKTOWY	IMIE I NAZWISKO	NR UPRAWNIENI	DATA	PODPIS
PROJEKTANT WIODĄCY	mgr inż. Katarzyna Gumola	SLK/0392/PWOS/04	kwiecień 2013	
PROJEKTOWAŁ	mgr inż. Zbigniew Gębczyński	SLK/0250/POOK/03	kwiecień 2013	
OPRACOWAŁ	mgr inż. Kazimierz Cioś		kwiecień 2013	
SPRAWDZIŁ	mgr inż. Roman Karwowski	51/M/85	kwiecień 2013	
LIDER				



SYNKRET S.A.
ul. Szyby Rycerskie 22k
41 - 900 Bytom
tel : 32 388 61 40
fax : 32 388 61 31



FIRMA INŻYNIERSKA
ALL-PRO Spółka z o.o.
ul. Komorowińska 72
43 - 300 Bielsko - Biała
tel/fax : 33 812 27 47

ZAMAWIAJĄCY

ZAKŁAD GOSPODARSTWA WODNO-KANALIZACYJNEJ
W TOMASZOWIE MAZOWIECKIM SP.ÓŁKA Z O.O.
ul. Kępy 19, 97-200 Tomaszów Mazowiecki

INWESTYCJA

Projektowanie i budowa kanalizacji sanitarnej dla zadania 7" objętego Projektem pt. „Modernizacja oczyszczalni ścieków i skanalizowanie części aglomeracji Tomaszowa Mazowieckiego” współfinansowanego ze środków Unii Europejskiej - Program Operacyjny Infrastruktura i Środowisko 2007-2013 pod numerem CC12007PL161PO002.

OBIEKT

Budowa sieci kanalizacji sanitarnej w rejonie ul. Kolejowej, Kowalskiej, Wąwalskiej

STADIUM

ETAP III - PROJEKT WYKONAWCZY

NAZWA RYSUNKU

Płyta fundamentowa - zbrojenie/rys. konstrukcyjny

NR RYSUNKU

SKALA RYSUNKU

7.5/K

1:25